

HÄKELMANTEL MIT FLAUSCHKRAGEN



Gr. 36-38. Mantellänge ca. 96 cm

Material: Linie 110 Timona Fb. 27 (dunkelgrün) 800 g, eine Häkelnadel Nr. 4 - 4,5. Für den Kragen Linie 85 Smash Fb. 34 (smaragd) 150 g, Stricknadeln Nr. 5 - 6, ca. 1,40 cm schwarzes Satinband, 2,5 cm breit

Blendenmuster: Feste M in R häkeln, dabei jede R mit 1 Lm wenden.

Häkelmuster: Alle Muster nach der Häkelschrift arbeiten. Es sind **nicht** alle R gezeichnet, die genauen Angaben bzw. Wiederholungen stehen in der Anleitung.

Kragenumuster (in Smash): Krausrippen = Hin- und Rück-R re M str.

Maschenproben:

Blendenmuster: 20 M und 23 R = 10 x 10 cm

Netzmuster: 5 Lm-Bogen (= 30 M) und 10 R = 10 x 10 cm (Häkelmuster I und II) ca. 19 - 20 M und 10 - 11 R = 10 x 10 cm

ANLEITUNG

Rücken- und Vorderteil bis zu den Armausschnitten in einem Stück häkeln: 198 Lm + 1 Wende-Lm anschlagen und 8 R Blendenmuster str. * In Muster I weiterarbeiten: 3 M vor dem Rapport, 8 x den Rapport, 3 M nach dem Rapport. In dieser Aufteilung * 1 x die 1. - 7. R und 1 x die 2. - 7. R häkeln (= 13 R), 10 R Netzmuster (= 41 Lm-Bogen), 13 R Muster II (in der Breite 16 Rapporte + Rand, in der Höhe 1 x die 1. - 7. R und 1 x die 2. - 7. R), 10 R Netzmuster (= 41 Lm-Bogen). Ab * 1 x wdh. Für die **Armausschnitte** nach ca. 72 cm (nach der 1. R von Muster II) die Arbeit teilen: Die beiden Vorderteile später über je 3 Rapporte + Rand, das **Rückenteil** zuerst über 6 Rapporte + Rand weiter arbeiten, für die Armausschnitte bleiben je 2 Rapporte unbehäkelt. Das Rückenteil arbeiten. Nachdem das Netzmuster gehäkelt ist, für den Halsausschnitt die mittleren 8 Lm-Bogen unbehäkelt lassen und für die Schulter ca. 3 - 4 x die 1. R von Muster II häkeln. Die **Vorderteile** arbeiten, dabei für die **Ausschnittschräge** ab Beginn Armausschnitt beim Muster II in jeder R 1 M abn, beim Netzmuster in jeder 4. R 2 x 1/2 Lm-Bogen abnehmen. Über die verbleibenden M für die Schulter ca. 3 - 4 x die 1. R von Muster II häkeln.

Ärmel: 51 Lm + 1 Wende-Lm anschlagen und 8 R Blendenmuster str. Dann in Muster II weiterarbeiten: in der Breite die M vor dem Rapport, 4 x den Rapport, die M nach dem Rapport. In der Höhe 1 x die 1. - 7. R und 1 x die 2. - 7. R = 13 R, dabei für die Ärmelschräge beidseitig in der 4. R 1 x 1 M und jeder 2. R 4 x 1 M (abwechselnd

1 Lm und 1 Stb) zun = 61 M. Im Netzmuster (= 1. R 15 Lm-Bogen) 10 R häkeln, dabei in der 8. R beidseitig 1/2 Lm-Bogen zun (= 16 Lm-Bogen). Im Muster I weiterarbeiten: in der Breite die M vor dem Rapport, 3 x den Rapport, die M nach dem Rapport, in der Höhe 1 x die 1. - 7. R und 1 x die 2. - 7. R häkeln. Im Netzmuster (= 1. R 16 Lm-Bogen) 10 R häkeln, dabei in jeder 2. R beidseitig 5 x 1/2 Lm-Bogen zun (= 21 Lm-Bogen). Im Muster II weiterarbeiten: in der Breite die M vor dem Rapport, 7 x den Rapport, die M nach dem Rapport. In der Höhe 1 x die 1. - 7. R arbeiten, dann ist der Ärmel fertig.

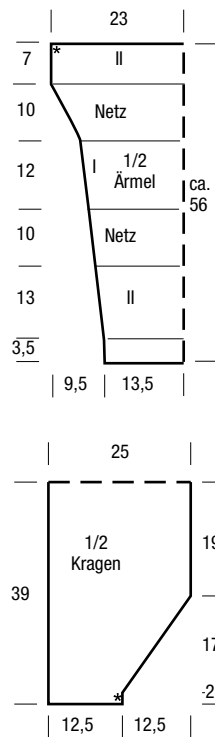
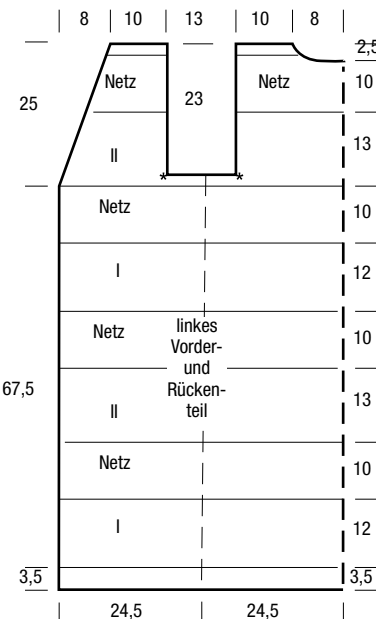
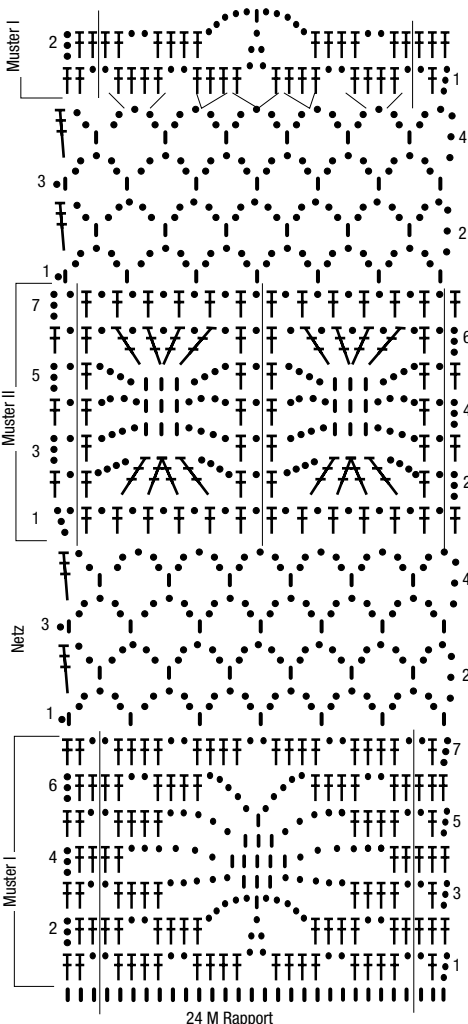
Fertigstellung: Die Schulternähte schließen. Die Ärmel zeichengemäß einnähen. Seiten- und Ärmelnähte schließen. Den Mantel mit 8 R fester M behäkeln. 20 feste M ergeben ca. 10 cm.

Gürtel: Eine ca. 185 cm lange Lm-Kette arbeiten und 8 R feste M häkeln.

Anleitung - Kragen

Grundmuster: Krausrippen = Hin- und Rück-R re M str.

Kragen: 20 M in Smash anschlagen und im Grundmuster str. Nach 2 cm am re Rand in jeder 2. R 20 x 1 M zun (= 40 M). Nach 39 cm ist die Kragenmitte erreicht. Den Kragen gegengleich beenden, d.h. nach 59 cm Gesamtlänge am re Rand in jeder 2. R 20 x 1 M abn und nach 78 cm Gesamtlänge die restlichen 20 M abk. Das Satinband teilen und an die gerade Kante (siehe *) annähen.



Zeichenerklärung und Häkelmuster

- ◀ = Kettmasche (Km)
- = Luftmasche (Lm)
- I = feste M (fM)
- † = Stäbchen (Stb)
- †† = Doppelstäbchen (DStb)