



Strukturpullover

Gr. 36-38 und 40-42
Die Angaben für Größe 40-42 stehen in Klammern. Ist nur eine Angabe vorhanden, gilt diese für beide Größen.

Material: Linie 226
Outland Fb. 03 (grün
bunt color) 550 (600)
g, Stricknadeln Nr. 5 -
6, eine Hilfsnadel

Rippenmuster: 2 M re, 2 M li im Wechsel str.
Mit einer Rück-R nach der Rand-M beginnen
mit 1 M li, dann 2 M re, 2 M li im Wechsel str.

Grundmuster: Glatt rechts = Hin-R re M und
Rück-R li M str.

Strukturmuster: M-Zahl teilbar durch 20 + 18
M. In den Rück-R die M str, wie sie erscheinen.
Die 1. - 32. R stets wdh.

Maschenproben:

(Grundmuster) 18 M und 22 R = 10 x 10 cm
(Rippenmuster) 20 M und 22 R = 10 x 10 cm
(Strukturmuster) 22 M und 22 R = 10 x 10 cm

ANLEITUNG

Rückenteil: 90 (98) M anschlagen und 14 cm
Rippenmuster str. Für das Grund- und Struk-
turmuster die M wie folgt aufteilen: Rand-M, 15
(19) M Grundmuster, 58 M Strukturmuster = 2 x
den Rapport und 1 x die 1. -18. M vom Rapport,
15 (19) M Grundmuster, Rand-M. In dieser Auf-
teilung gerade hochstr. Für den Halsausschnitt
nach 43 cm die mittleren 28 M abk und beide


Seiten getrennt beenden. Für die Rundung in
jeder 2. R 2x 2 und 1x 1 M abn, dann die 26 (30)
Schulter-M abketten.

Vorderteil: Wie das Rückenteil arbeiten, für
den Halsausschnitt jedoch nach ca. 40 cm die
mittleren 20 M abk und beide Seiten getrennt
beenden. Für die Ausschnittrundung in jeder 2.
R 1x 4, 1x 3, 1x 2 und 1x 1 M abketten.

Ärmel: 38 (46) M anschlagen und im Rippen-
muster str. Für die Ärmelschräge beidseitig in
jeder 8. R 15x 1 M zun = 68 (86) M. Die Zunah-
men dem Rippenmuster zuordnen. Nach 54 cm
Gesamtlänge die M abketten.

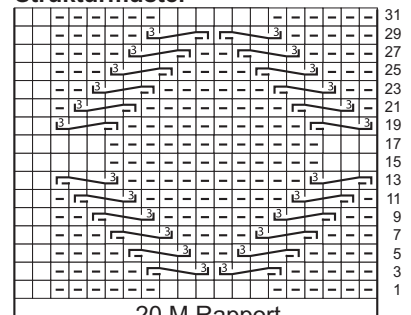
Fertigstellung: Die Schulternähte schließen.
Für den Kragen ab vordere Mitte aus dem Hals-
ausschnitt 96 M auffassen (vorderer Ausschnitt
52 M, hinterer Ausschnitt 44 M) und 2 cm in Rd
im Rippenmuster str, dann die Arbeit in der vor-
deren Mitte teilen und noch 12 cm in Hin- und
Rück-R str. Die M locker abketten. Die Ärmel
zeichengemäß einnähen, dann Seiten- und Är-
melnähte schließen.

☐ = rechte M ☐ = linke M

 = 3 M auf einer Hilfs-Nd vor die Arbeit,
1 M li str, die 3 M der Hilfs-Nd re str

 = 1 M auf einer Hilfs-Nd hinter die Arbeit,
3 M re str, die M der Hilfs-Nd li str

Strukturmuster



20 M Rapport

